

# 项目推介

## 一、永定河流域投资有限公司

### （一）天津市武清区风电项目

项目位于天津市武清区，利用一般农用地和其他林草地等点状用地进行风电场投资建设运营，风电场总用地面积约 20.78 亩，升压站总用地面积约 18 亩，共计 38.78 亩，初步选取 19 个机位点，单台容量 6.7MW，合计容量 127.3MW，新建 1 座 220kV 升压站，按 15%、2h 配置储能，外送架空线路路径长度 20km 设计，从位于武清杨村创业基地的武清站接入并网，接入电站电压等级 220KV。

### （二）京西古道沉浸式生态小镇项目

本项目位于永定河山峡段门头沟区王平镇西王平村，是北京市首个特定地域单元生态产品价值（VEP）实现探索项目，由永定河流域投资有限公司作为项目开发主体，联合文旅领域的专业策划、设计、运营机构合作打造。项目将在守护生态本底的基础上，保护利用古村肌理，深度挖掘生态价值，科技赋能环境体验，植入“乡村旅游、文化传承、教育研学、健康休闲”等相关主题和功能，打造集研学教育、度假宿集、文旅商街、亲子乐园、山地户外于一体的综合性文旅小镇，同时基于项目 VEP 模式实践探索，形成特定地域单元生态产品价值实现实验区。

### （三）大同市浑源县第一招待所资产盘活与经营

浑源县机关第一招待所位于大同市浑源县东大街壹号，建于 2003 年，原为县第一招待所，现归浑源县直属机关事务服务中心管理。土地权属性质为国有土地使用权，原用途为机关招待所，现用途未变。2021 年，房屋北楼东区 2150.74 平方米租赁给永定河流域（大同）资产运营公司，现为办公使用；北楼西区处于闲置状态，北楼西部水、电、气、暖等设施及内部装修等急需改造维修。

浑源县政府决定采用资产盘活与经营合作（投资改建-运营-移交）的运作模式授予社会资本方浑源第一招待所北楼楼房及院落资产的使用权、收益权，合作范围包括浑源第一招待所地上建筑北楼（面积约 4220.42 平方米）、室外场院（面积约 8658 平方米）。经营期限 22 年（建设期 2 年，运营期 20 年），由社会资本方负责浑源县第一招待所的改造维修及运营。

## 二、中国城乡控股集团有限公司

### （一）中交冷链福州智慧产业园冷链光伏项目

4月，中交光伏科技有限公司投资运营的中交冷链福州智慧产业园冷链光伏项目顺利并网发电。项目采用冷链仓储与分布式光伏的结合，以“自发自用，余电上网”模式降低运营成本，实际装机容量为904.22千瓦，采用了高效的晶科580瓦双面组件和华为组串逆变器，确保了发电效率和稳定

性。项目设计使用寿命为25年，投产后的平均年发电量约85万千瓦时，每年可节约标煤257余吨、减少二氧化碳排放706余吨，25年累计可节约标煤约6425吨、减少二氧化碳排放约17650吨，绿色经济效益显著。

## **（二）金杨丸伊分布式光伏项目**

4月，由中交光伏投资运营的金杨丸伊分布式光伏项目顺利并网发电。该项目采用琉璃瓦和彩钢瓦屋面，实际装机容量为1016.4千瓦，采用高效的晶澳550瓦双面组件和阳光110千瓦逆变器，确保了项目发电效率和稳定性。项目设计使用寿命为25年，投产后平均年发电量约102万千瓦时，每年可节约标煤327余吨、减少二氧化碳排放1021余吨，25年累计可节约标煤约8175吨、减少二氧化碳排放约25525吨。

## **（三）祁阳城乡一体化二期工程项目**

4月，祁阳城乡一体化二期工程项目潘市水厂举办开工仪式。祁阳城乡一体化二期工程项目由北京碧水源负责项目运营，碧水源建设负责项目整体建设，合同金额为1.85亿元，采用PC+O模式。潘市水厂是祁阳市城乡供水一体化二期工程项目的重要组成部分，设计供水规模为2万吨/天。

## **（四）中交营口 LNG 接收站项目接收站工程**

5月7日，中国城乡旗下中交能源所属中交营口 LNG 接收站项目接收站工程如期完成4台储罐拱顶模块吊装任务，标志着项目储罐安装作业正式从罐外施工转为罐内施工，为

项目 9 月份的气压升顶工作奠定了坚实基础。

### 三、宝佳丰（北京）国际建筑景观规划设计有限公司 北京中绿东岳府

2024 年 6 月，北京中绿东岳府项目建成。中绿东岳府景观面积约 22000 m<sup>2</sup>，占地块面积的 80%。位于北京东四环，交通便利，周边公园相邻、景区环抱。



创建绿建三星社区：设计的目的是为人类创造美丽、健康、舒适、安全的生活环境，同时在设计的过程中保护自然

环境，来促进生态平衡。倡导低碳健康社区园林，为居住者创造更健康、更美好的生活环境。

设计理念：从自然中提炼形态，将自然中的山、水、石等元素运用在设计中，以营造舒适、高雅、宜居的居住环境，寄托人们对自然生活的渴望。设计运用人文造景，营造人性化沉浸式园林环境。打造富有东方尊贵感的现代化生活体验空间。将古代人文雅士的雅奢生活，用现代手法演绎引入当代城市人群山水隐居生活。在园林设计手法上形成了由传统的“观园”到“游园”的转换，以引领地产绿色发展，打造都市自然大宅之境。

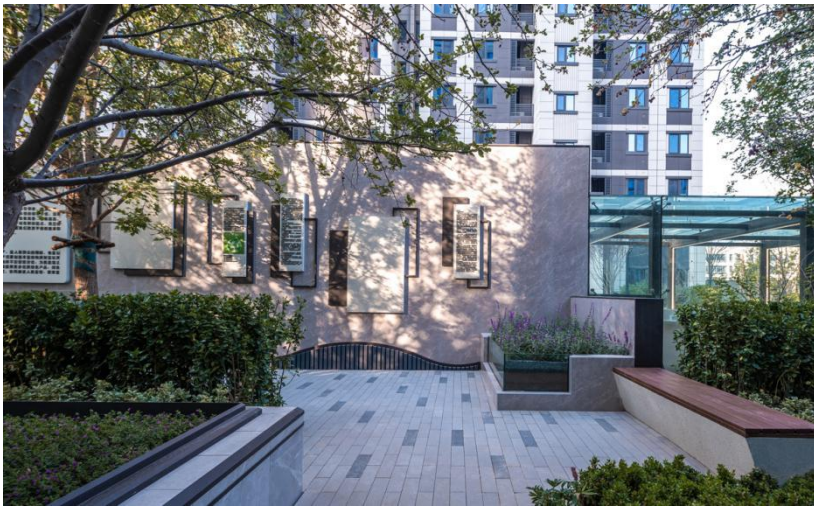
低碳健康社区：低碳理念逐步完善，利用低碳技术，采用低碳原材料，降低污染排放量，把低碳理念引入到景观园林设计中，大量种植低碳植物，有效改善城市环境，提高城市的美观程度，成为了环境保护的主要构成部分。

让居家生活更舒服更安全，摒弃了公园那种游园式的规划，从健康低碳的角度，让所有业主真真切切地在自己家楼下使用园林、享受园林，与自然有更多的亲密交流的空间与平台，更多的感受园林的实际功能性，而不是单纯的欣赏风景。





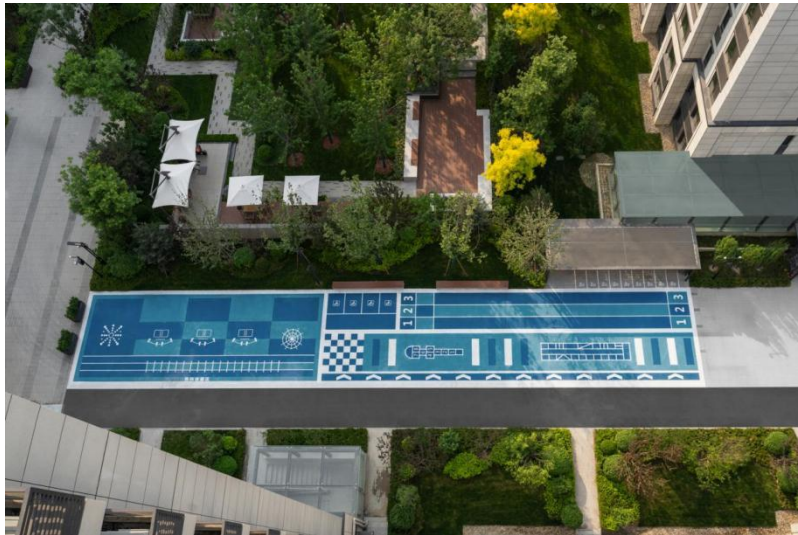
△风动雕塑



△低碳科普区



△雨水收集器，收集的雨水还可以用来浇花、浇菜



△大面积采用透水砖，彩色透水混凝土